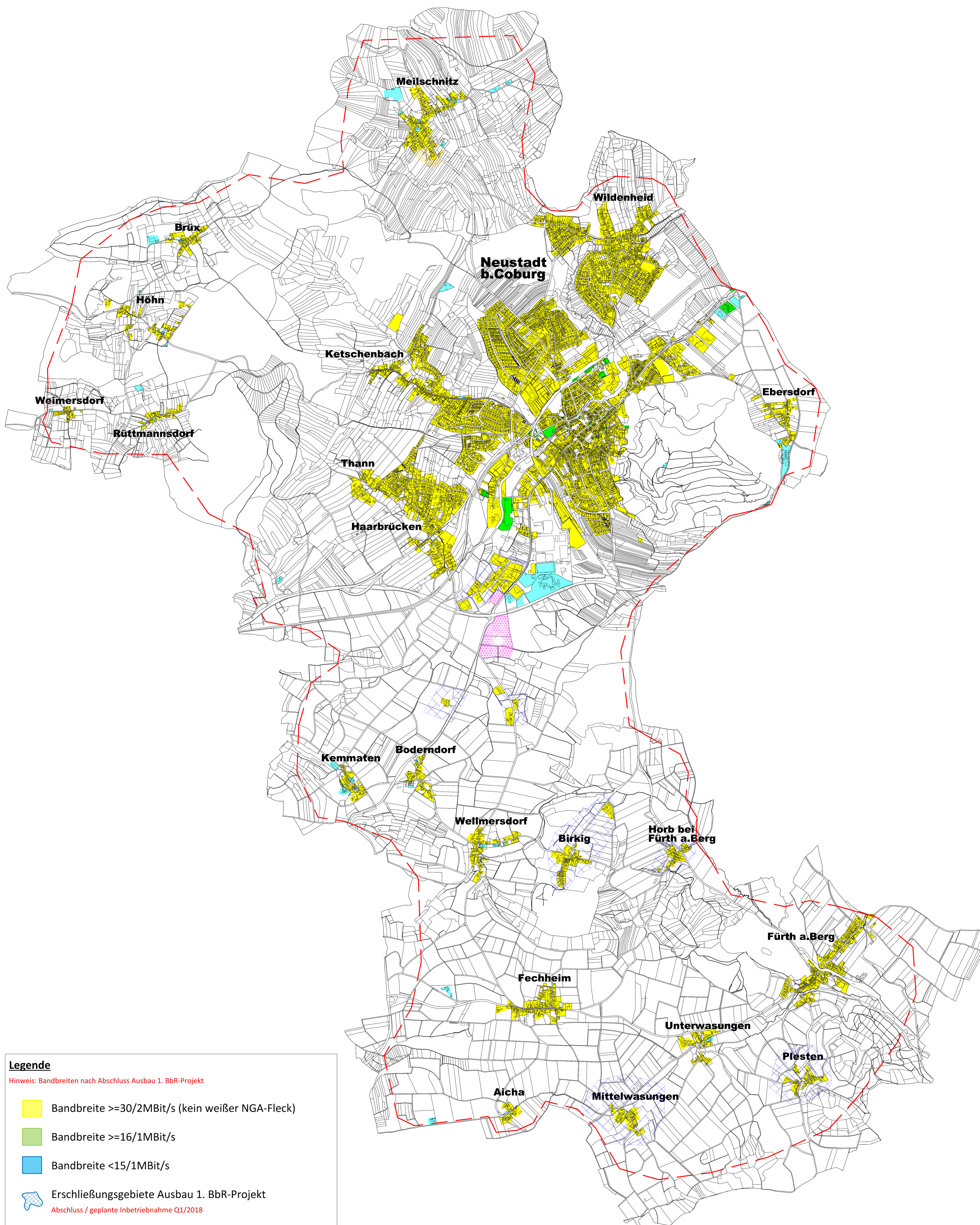


# Modul 1 / Ist-Versorgung



## Legende

Hinweis: Bandbreiten nach Abschluss Ausbau 1. BbR-Projekt

 Bandbreite  $\geq 30/2$  MBit/s (kein weißer NGA-Fleck)

 Bandbreite  $\geq 16/1$  MBit/s

 Bandbreite  $< 15/1$  MBit/s

 Erschließungsgebiete Ausbau 1. BbR-Projekt  
Abschluss / geplante Inbetriebnahme Q1/2018

 Erschließungsgebiet der Markterkundung 2. BbR-Projekt

 Kommunal-Grenze

 Erweiterungsflächen Gewerbegebiete\*

 Erweiterungsflächen Wohngebiete\*

\* nähere Auskünfte erteilt die Stadtverwaltung



**BbR2-Projekt: Aktuelle Breitbandversorgung nach Fertigstellung BbR1-Ausbau**

Quelle: Meldungen der Netzbetreiber im Rahmen der BbR1-Markterkundung und Erschließungsgebiete BbR1-Ausbau

**Stadt Neustadt b. Coburg**

Georg-Langbein-Straße 1, D-96465 Neustadt b. Coburg

Datum: 07.12.2017; Stand: Modul 1 / Ist-Versorgung

Bearbeiter: Martin Reuther / mr@r-np.com

