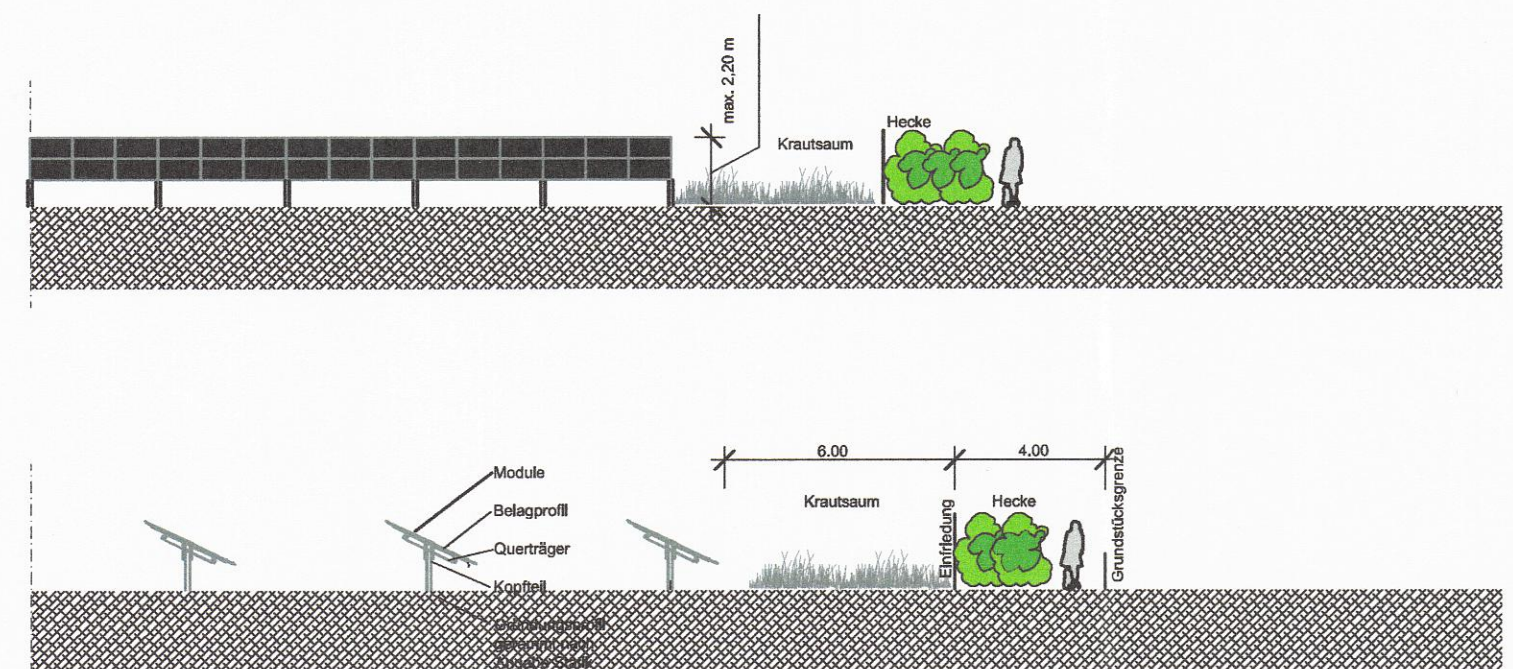


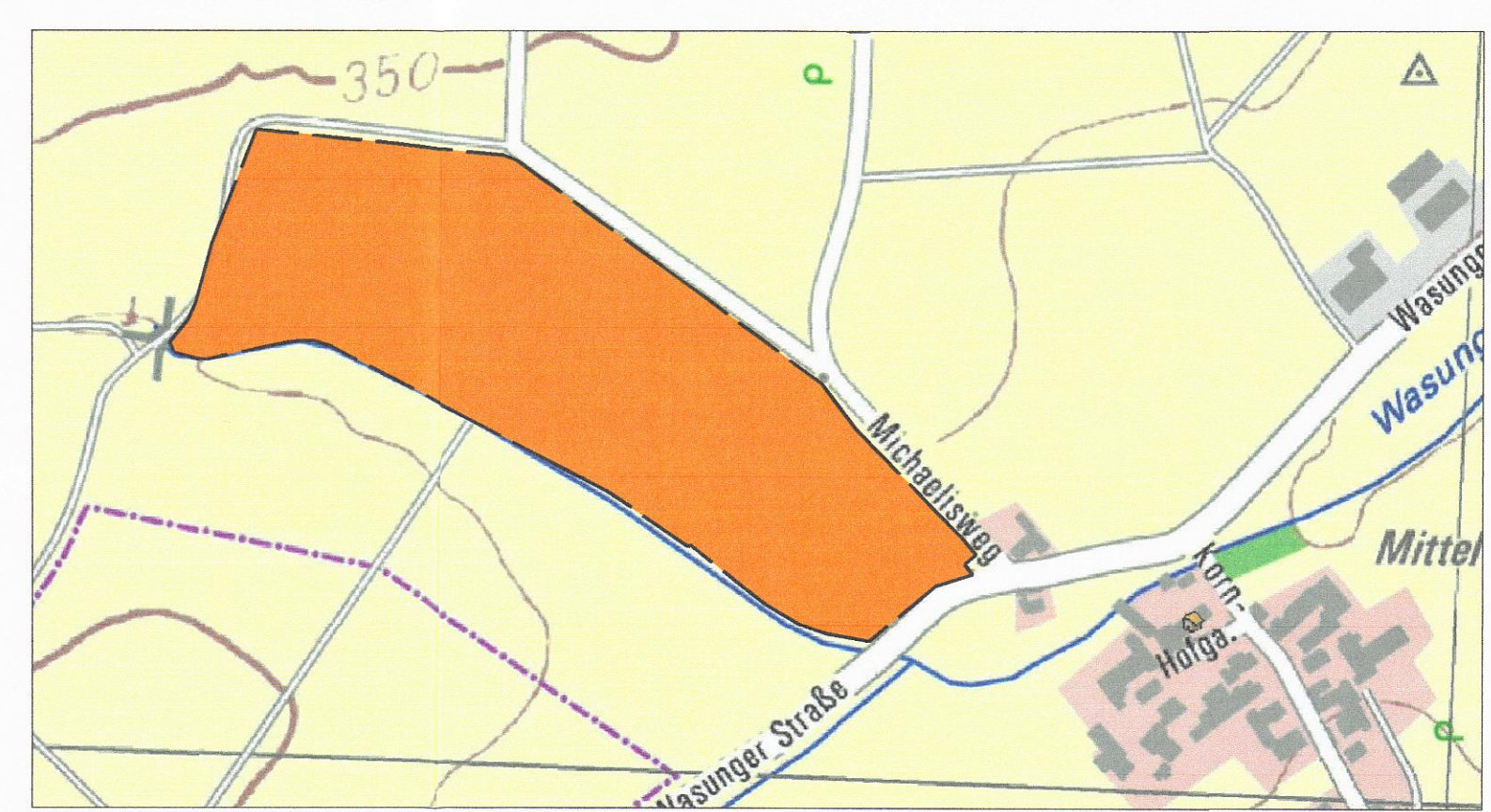
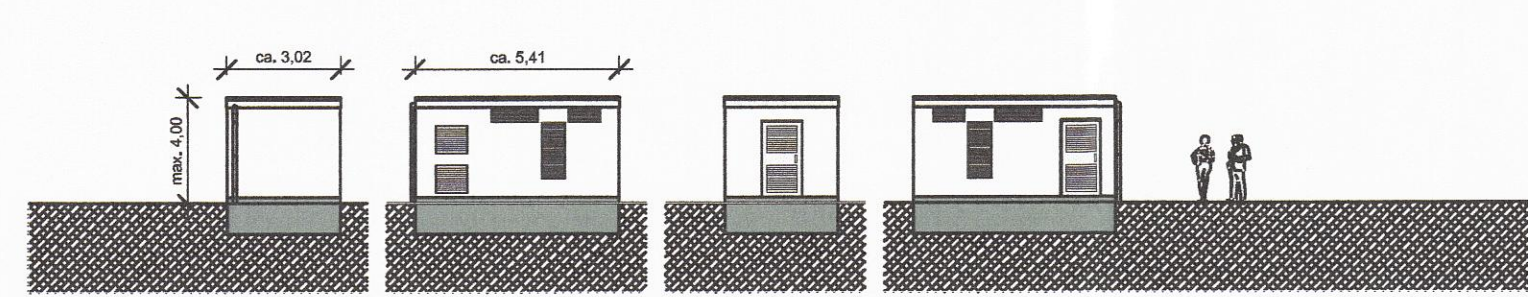


- Legende**
- Grenze des räuml. Geltungsbereichs des Bebauungsplans (gem. § 9 Abs. 7 BauGB)
 - Einfriedung (gem. § 9 Abs. 1 Nr. 2 BauGB)
 - Einfahrt (gem. § 9 Abs. 1 Nr.4)
 - Baugrenze (Modulfeld)
 - mgl. Standort Modulreihen
 - Unterirdische Leitung
 - Oberirdische Leitung
 - bestehende Grundstücksgrenzen
 - Flurstücksnummern
 - mgl. Standort Gebäude (Wechselrichter)
 - Wiese/Krautsaum
 - Pflanzungen
 - wasserdurchlässige Wirtschaftswege
 - Straßen / Wirtschaftswege

**Schematische Zeichnungen:
Teillansicht Modulreihe M 1: 200**



Detail Wechselrichter



Übersichtsplan M 1:5000



Maßstab 1 : 1.000



gehrlicher.
Solar AG

Austraße 101b, D-96465 Neustadt bei Coburg
 Telefon +49 (0) 9568/96609-0, Fax +49 (0) 9568/96609-999
 www.gehrlicher.com

Projekt : Stadt Neustadt b. Coburg OT Mittelwasungen
 Landkreis Coburg
 Bayern
 Vorhabenbezogener Bebauungsplan
 Sondergebiet "Solarpark Mittelwasungen"

Bauherr : Gehrlicher Solar AG
 Austraße 101 B
 96465 Neustadt b. Coburg

Planinhalt : Vorhaben- und Erschließungsplan
 "Solarpark Mittelwasungen"
 der Stadt Neustadt b. Coburg

Arbeitsstand: Fassung Januar 2010

Zeichnung urheberrechtlich geschützt. Diese Unterlage ist Eigentum der Gehrlicher Solar AG. Jede Vervielfältigung, Vervielfältigung, Verarbeitung, Veröffentlichung und Vorführung darf nur mit ausdrücklicher Zustimmung der Eigentümer erfolgen.

Zeichnungsnummer
PJ0810068_OFR_1_3000